

**NEW**  
**PH**  
**line**

**SANDFELD** <sup>®</sup> **AS**

**VÆRKTØJSMASKINER**

BIRKEGÅRDSVEJ 2 • 7400 HERNING • TLF. 97119222 • FAX. 97119966 • WWW.SANDFELD.DK



MADE IN **ITALY**

# PH line

## **CALANDRE MG AD ASSI VARIABILI**

Il rullo superiore a movimento verticale e i rulli laterali si muovono orizzontalmente. Tre rulli motorizzati tramite riduttori epicicloidali. Lubrificazione permanente. Rulli montati su cuscinetti ad alto carico ed a doppia fila di rulli. Conicità dei rulli eseguita con una sagomatura bi-conica per annullare le flessioni dei rulli stessi durante le lavorazioni. Le nuove PH a geometria variabile sono semplici da usare, efficienti e adatte per la lavorazione di grandi spessori.

## **MG VARIABLE AXIS PLATE ROLLS**

Top roll with vertical movement and side rolls moving horizontally. Three motorized rolls through planetary gearboxes. Permanent lubrication. Double spherical roller bearings. Rolls cambering is based on the thickness to be rolled, this way we can avoid any type of roll deflection while rolling. The new PH with variable geometry are easy to operate, efficient and especially suitable for high thicknesses.

## **MG VARIABLE 3-WALZEN RUNDBIEGEMASCHINE**

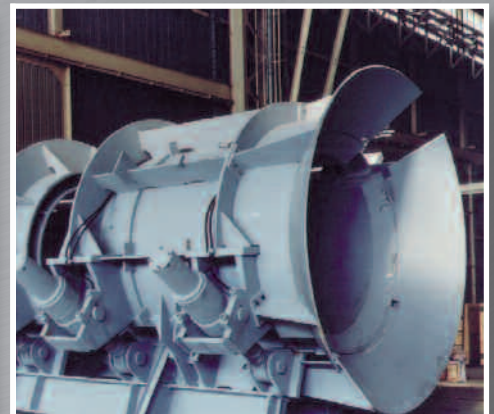
Die Oberwalze verfährt senkrecht, die Seitenwalzen werden horizontal verfahren. Alle drei Walzen werden über Planetengetriebe und Hydromotoren direkt angetrieben. Alle Lager mit Dauerschmierung. Die Bombierung der Walzen wird dem Biegeauftrag angepasst um Verformungen wie Fassbildung auszuschließen. Dank der variablen Achsverstellung der Walzen erreicht diese Baureihe eine gute Anbiegung und kann gleichzeitig für das Runden besonders dicker Bleche kombiniert werden.

## **ROULEUSES MG À GÉOMÉTRIE VARIABLE**

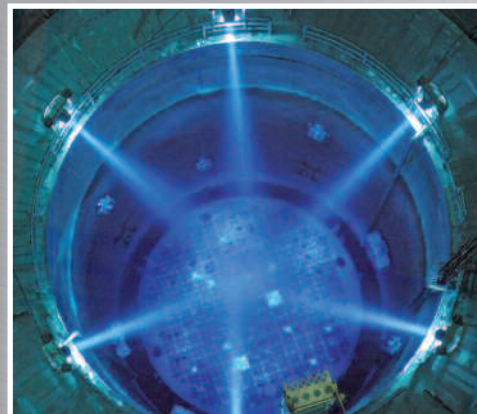
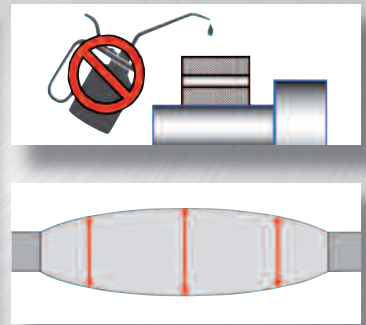
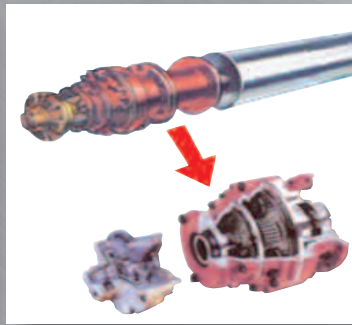
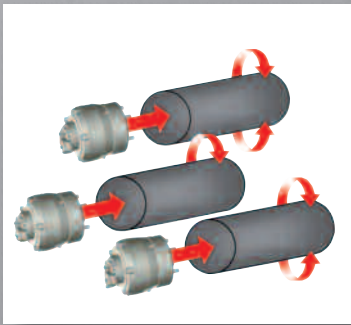
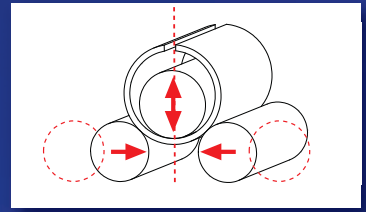
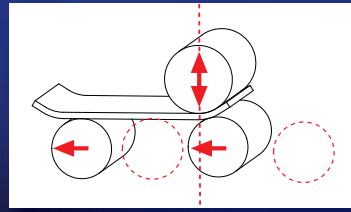
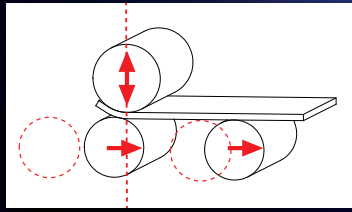
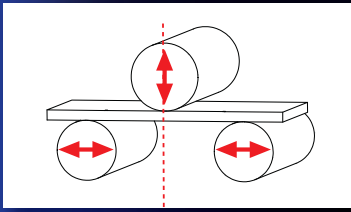
Rouleau supérieur à mouvement vertical et rouleaux latéraux à mouvement horizontal. Trois rouleaux motorisés à travers réducteurs planétaires. Lubrification permanente. Rouleaux montée sur roulement à deux rangée de billes à haute charge. Conicité des rouleaux réalisée avec une forme bi-conique pour annuler la flexion des rouleaux pendant le traitement. Les nouvelles rouleuses série PH à géométrie variable sont facile à utiliser, performantes, adapté pour le roulage des grandes épaisseurs.

## **CILINDRADORAS MG CON EJES VARIABLES**

El rodillo superior tiene movimiento vertical y los rodillos laterales se mueven horizontalmente. Tres rodillos motorizados mediante reductores epicicloidales. Lubrificación permanente. Rodillos montados con rodamientos de alta performance y de doble pista. Biconicidad de los rodillos para anular las flexiones de los mismos durante las elaboraciones. Las nuevas PH a geometria variable son simples de operar, eficientes y aptas para el curvado de grandes espesores.





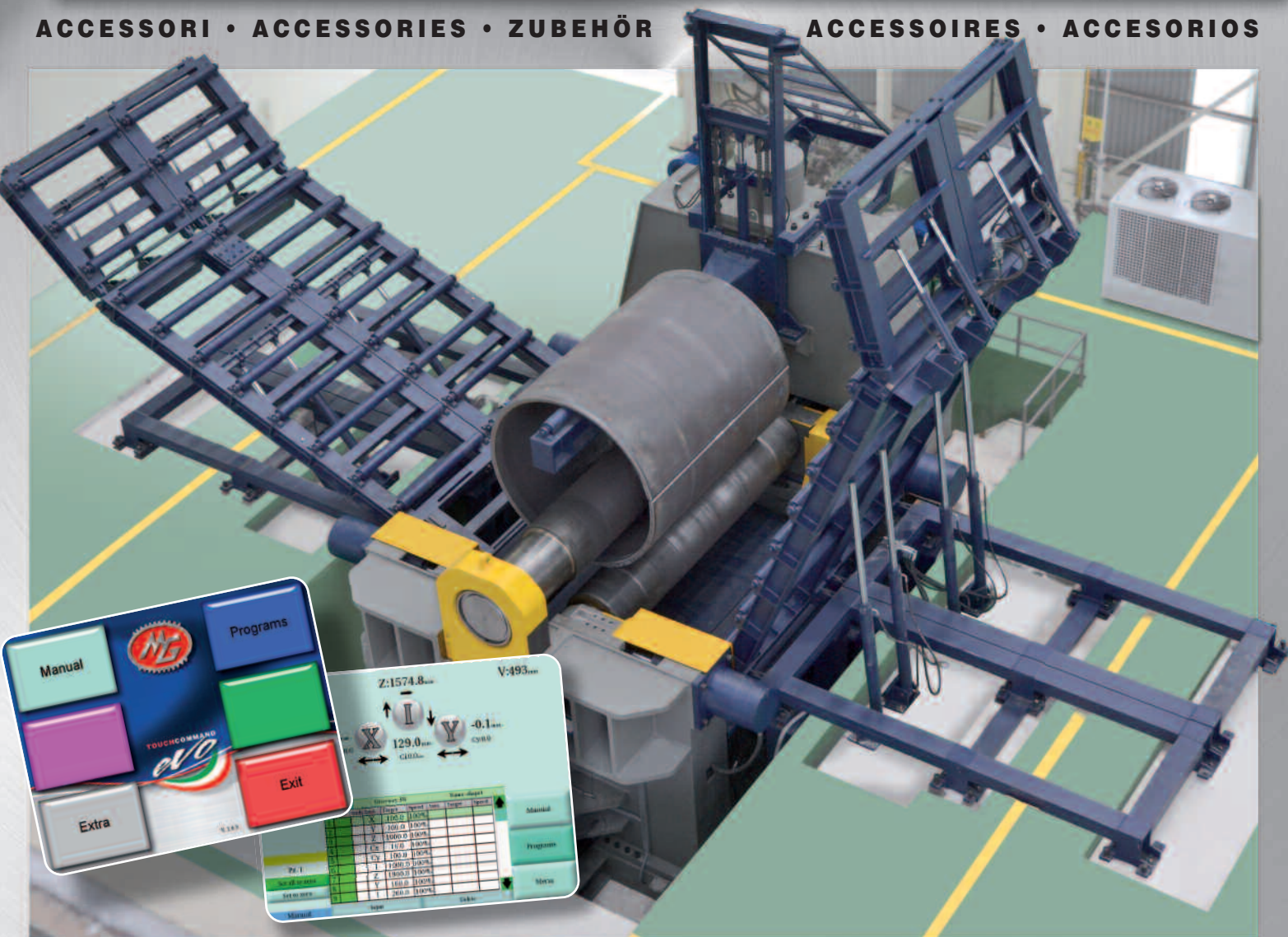


<b>Modello</b> Model	<b>Utile Lavoro</b> Working Length	<b>Calandratura</b> Rolling	<b>Invito</b> Pre-Bending	<b>R.S.</b> Top roll Ø	<b>R.L.</b> Side rolls Ø	<b>HP</b> HP
<b>PH 26.110</b>	2600	28	22	340	320	30
<b>PH 26.150</b>	2600	32	25	370	350	40
<b>PH 26.240</b>	2600	38	30	430	390	50
<b>PH 26.320</b>	2600	55	38	450	420	60
<b>PH 26.500</b>	2600	70	52	530	490	75
<b>PH 26.760</b>	2600	85	65	620	590	100
<b>PH 26.1100</b>	2600	110	85	720	660	125
<b>PH 26.1500</b>	2600	150	110	820	780	175
<b>PH 26.1900</b>	2600	170	140	940	880	220
<b>PH 26.2200</b>	2600	200	150	1100	950	300
<hr/>						
<b>PH 3.110</b>	3100	22	18	340	320	30
<b>PH 3.150</b>	3100	30	22	370	350	40
<b>PH 3.240</b>	3100	35	28	410	390	50
<b>PH 3.320</b>	3100	48	35	450	420	50
<b>PH 3.500</b>	3100	60	48	510	490	60
<b>PH 3.760</b>	3100	75	58	620	590	75
<b>PH 3.1100</b>	3100	100	70	720	660	125
<b>PH 3.1500</b>	3100	130	100	820	780	150
<b>PH 3.1900</b>	3100	150	110	940	880	220
<b>PH 3.2200</b>	3100	180	140	1100	950	300

Prestazioni con lamiera SN = 260 N/mm2 - Diametri riferimento = 5 x rs - Based on Material with Yield Point = 260N/mm2 and 5 times the top roll Diameter

**ACCESSORI • ACCESSORIES • ZUBEHÖR**

**ACCESSOIRES • ACCESORIOS**





- Le lavorazioni segnalate nelle tabelle tecniche, calcolate in base alla potenza delle macchine, sono puramente indicative e non vincolanti. MG S.r.l. si riserva il diritto di apportare modifiche alle macchine ed alle loro prestazioni senza preavviso.
- The workings mentioned in the technical chart, calculated depending on machine power, are merely suggestive and therefore, not compelling. MG S.r.l. reserves the right to make product design and engineering changes without notice.
- Les travaux signalés dans les performances techniques, calculés en fonction de la puissance de la machine, sont purement indicatifs et non contractuels. MG S.r.l. se réserve le droit d'apporter modifications aux machines et à leur performances sans preavis.
- Los trabajos mencionados en el gráfico o tabla técnica han sido calculados en función de la potencia de la máquina. Estos trabajos son meramente indicativos y por tanto no son concluyentes. MG S.r.l. se reserva el derecho de modificar sin previo aviso el proyecto, el diseño y las especificaciones de los modelos presentados.

[www.mgsrl.com](http://www.mgsrl.com)



**Sede Operativa:** 12045 FOSSANO (CUNEO) **Italy** Via Ceresolia, 20 Tel. +39 **0172 691327** Fax +39 **0172 691676**

**Sede Commerciale:** 47020 SANTA MARIA NUOVA (FC) **Italy** Via Delle Fosse, 35 Tel. +39 **0543 441080** Fax +39 **0543 441039**

[info@mgsrl.com](mailto:info@mgsrl.com)

SANDFELD A/S | BIRKEGÅRDSVEJ 2 | 7400 HERNING | TLF. NR. 97 11 92 22 | [WWW.SANDFELD.COM](http://WWW.SANDFELD.COM)