



- Le lavorazioni segnalate nelle tabelle tecniche, calcolate in base alla potenza delle macchine, sono puramente indicative e non vincolanti. MG S.r.l. si riserva il diritto di apportare modifiche alle macchine ed alle loro prestazioni senza preavviso.
- The workings mentioned in the technical chart, calculated depending on machine power, are merely suggestive and therefore, not compelling. MG S.r.l. reserves the right to make product design and engineering changes without notice.
- Los trabajos mencionados en el gráfico o tabla técnica han sido calculados en función de la potencia de la máquina. Estos trabajos son meramente indicativos y por tanto no son concluyentes. MG S.r.l. se reserva el derecho de modificar sin previo aviso el proyecto, el diseño y las especificaciones de los modelos presentados.
- Les travaux signalés dans les performances techniques, calculés en fonction de la puissance de la machine, sont purement indicatifs et non contractuels. MG S.r.l. se réserve le droit d'apporter modifications aux machines et à leur performances sans preavis.

SANDFELD ^{AS}
VÆRKTØJSMASKINER
 BIRKEGÅRDSVEJ 2 • 7400 HERNING • TLF. 97119222 • FAX. 97119966 • WWW.SANDFELD.DK

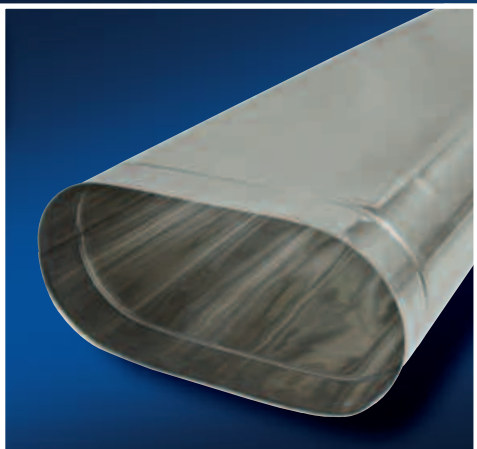


SANDFELD ^{AS}
VÆRKTØJSMASKINER
 BIRKEGÅRDSVEJ 2 • 7400 HERNING • TLF. 97119222 • FAX. 97119966 • WWW.SANDFELD.DK

Sede Operativa: 12045 FOSSANO (CUNEO) Italy Via Ceresolia, 20 Tel. +39 0172 691327 Fax +39 0172 691676
 Sede Commerciale: 47020 SANTA MARIA NUOVA (FC) Italy Via Delle Fosse, 35 Tel. +39 0543 441080 Fax +39 0543 441039
www.mgsrl.com e-mail: info@mgsrl.com



MADE IN ITALY



Completamente rinnovata nella struttura e negli impianti, la nuova calandra a 2 rulli serie PK offre prestazioni superiori. La sua struttura in acciaio elettro saldato deriva direttamente dalla più famosa della famiglia MG, la calandra a 4 rulli serie MH, da cui eredita inoltre la barra di torsione, i leveraggi ed il sistema di trasmissione. Semplice nei concetti progettuali, ma robusta ed affidabile, garantisce altissime produzioni e la quasi assenza di manutenzione. Tutti i componenti meccanici, elettrici ed idraulici sono di prima qualità e di produzione standard consentendone così la facile reperibilità su tutto il mercato mondiale.

Completely re-designed frame and systems, MG 2 roll plate bending machine model PK now offers a higher performance. The electro-welded frame is constructed using the proven engineering principles we apply on our most famous MG 4 roll plate bending machine MH model range. The experience gained in the many years of manufacture of the MH model has now been passed onto the PK range. In particular the design of torsion bars, levers and transmission systems. Our new PK model is simple in its design but strong and reliable, it offers mass productions with the minimum of maintenance. Its mechanical, electrical and hydraulic components are purchased from world renowned companies, therefore, if required, replacement parts are easily located throughout the world.

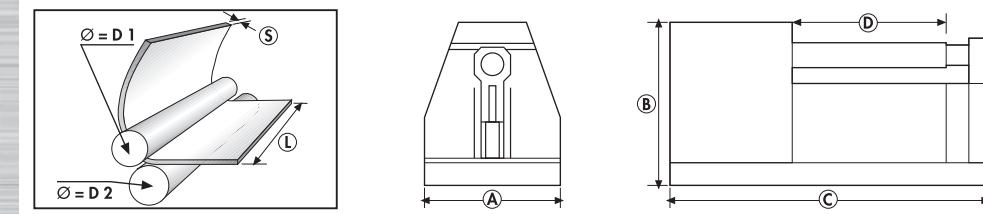
Completamente renovada en estructura y componentes, la máquina curvadora de dos rodillos marca MG modelo PK ahora ofrece un rendimiento más alto. Su estructura electro-soldada está basada en el actual modelo MH, cilindro de 4 rodillos, del cual se ha aplicado el sistema de barra de torsión y sistema de transmisión. Con un diseño simple pero fuerte y fiable, garantiza máxima productividad con un mínimo mantenimiento. Sus componentes mecánicos, eléctricos e hidráulicos son de calidad, estandarizados y fácilmente localizables en caso de sustitución.

Présentant une structure et une installation entièrement renouvelées, la nouvelle Rouleuse à 2 rouleaux de la gamme PK offre des avantages technologiques considérables. L'originalité de sa structure mécano-soudée provient directement du principe de la gamme la plus connue de MG, la rouleuse à 4 rouleaux type MH, de laquelle hérite la barre de torsion, les leviers et le système de transmission. Design très simple bien que robuste mais fiable, cette Rouleuse garantit une production élevée et un minimum de maintenance. Tous ses composants mécaniques, électriques et hydrauliques sont de première qualité et de production standard, ce que facilite un prompt découverte sur le marché mondial.



DATI TECNICI
TECHNICAL DATA
DATOS TÉCNICOS
DONNEES TECHNIQUES

	Installed power	A	B	C	D	D 1	D 2	L	S	Weight
PK 05	5,5	830	1025	1600	530	80	250	500	2	950
PK 10	5,5	1000	1240	2340	1050	100	250	1000	2	1700
PK 12	5,5	1000	1240	2540	1250	110	250	1200	2	1850
PK 15	5,5	1000	1240	2840	1550	140	300	1500	2,5	1950
PK 20	7,50	1485	1485	3500	2050	180	350	2000	3	2400



ACCESSORI
ACCESSORIES
ACCESORIOS
ACCESSOIRES

